



Moqi M1 Palm Pass

墨奇 M1 智能通行一体机

刷掌畅行 安全无忧

墨奇 M1 智能通行一体机是一款非接触、掌纹、掌静脉识别终端，实现智能、便捷的人员通行、访问管理。具备强大的 2.0 Tops 算力及 RGB + IR 双摄，为您带来精准、快速、安全的识别体验。不分昼夜，在 350 ms 内完成 20,000 库容下的人员比对认证。

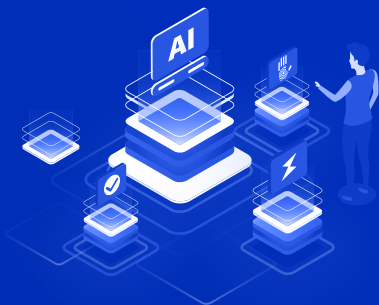
墨奇 M1 为安全而生，集双摄系统、多重手掌特征识别、皮下静脉活体检测于一身，拒绝仿冒攻击，转瞬辨识真伪。

墨奇 M1 智能通行一体机为智能楼宇、智慧园区、智慧社区及智慧校园的人员通行管控而打造，用智能让管理变得简单、高效，用安全让通行变得轻松，放心。

核心优势



极致用户体验



极速认证：

强大 2.0 Tops 算力加持, 350 ms 极速完成身份认证

非接触式：

无需触碰, 湿手也轻松认证, 疫情期间降低传播风险

轻松刷掌：

大广角鱼镜头, 竖直方向的视场角高达 130°, 各种手掌姿态都能轻松认证

昼夜守护：

根据环境光照情况自动调整补光参数, 白天、黑夜环境均可以高效识别

安全精准可靠



大库容高精度：

RGB + IR 双摄, 掌纹 + 掌静脉 + 指静脉多重特征识别, 更多信息更高精度更加安全

2 万库容, 本地精准比对, 误识率低于 0.00001%

活体检测难攻破：

掌静脉属于非体表生物特征, 难盗取难复制, 且只有流动的血液才能形成清晰的静脉图像, 难以伪造

无惧 2D 图片、视频攻击, 攻击抵抗率 >99.99%

独特性和适应性：

千人千样、双胞胎不同、左右手不同, 比指纹和人脸更具有全人群的适应性

保护隐私

主动性认证：

要主动伸出手掌, 保证用户对于生物数据采集过程完全知情且同意

静脉难盗取：

掌静脉需要用专用设备进行拍摄, 难被盗取和复制

数据超安全：

生物特征数据从产生到传输到存储, 都是加密数据, 不存原始图像信息, 受到层层保护

应用更友好：

无法通过手掌信息直观的锁定到个人, 注册及认证过程更加友好

产品功能



权限控制管理:

灵活设置人员可到访的区域及到访时间,做到分时分区精细化管理;



事件记录:

记录人员认证的时间、地点等信息,保证每一条通行数据都可被追溯;



支持多种认证方式:

支持使用手掌 / ISO14443 Type A&B 的非接触 NFC 卡进行认证;



硬件保护:

固态继电器和防拆开关,无惧特斯拉线圈、强磁干扰和拆卸;



拓展接口丰富:

支持 RS232、RS485、韦根输入输出、报警输入、门磁、开门按钮等接口;



设备管理平台:

支持本地工控机部署或自有服务器本地化部署;设备数据、人员数据、事件记录都可以通过设备管理平台进行统一管理;支持对接其他第三方业务系统;

数据安全介绍

生物隐私数据安全是墨奇 M1 的首要使命

- 不保存任何的手掌原始图像信息,一切手掌数据都以特征形式存储
- 仅提供本地化部署方案,私密数据的安全性更有保障
- 下发至设备端的手掌数据受到严格的加密保护

应用场景



楼宇 / 社区

闸机通行、陌生人管控、
物业人员管理



校园

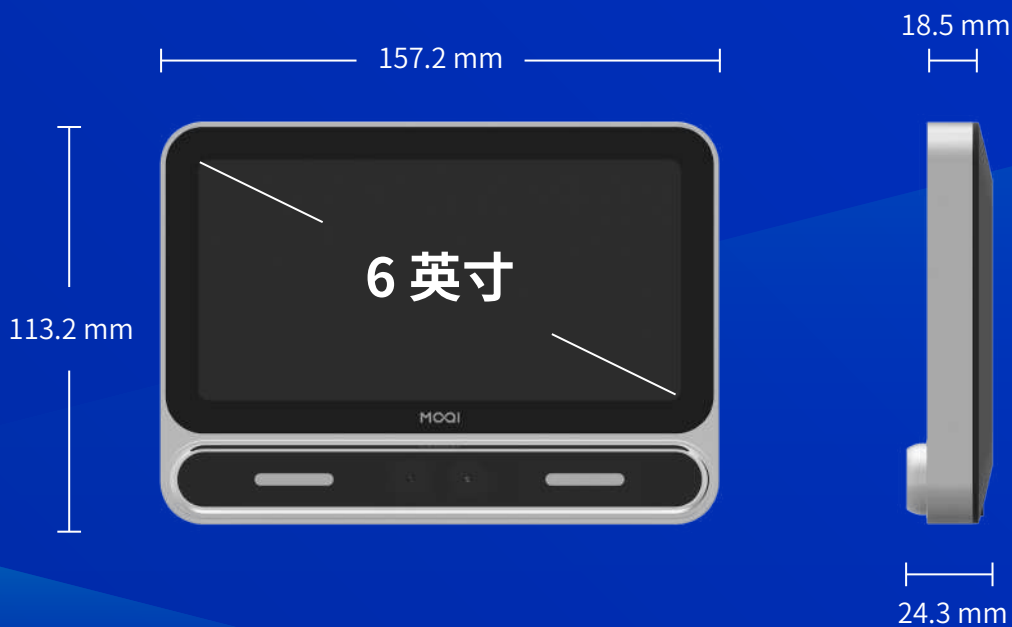
教职人员管理、宿舍管理、
教学楼通行核验、实验室管理



园区

人员管理、无卡通行、门禁管理、
区域管理

产品尺寸



产品规格参数

生物识别特征	掌纹 + 掌静脉 + 指静脉
比对库容	20,000
误识率	<0.00001%
比对速度	350ms
比对方式	设备端比对, 无需网络
活体检测	支持
其它认证方式	ISO14443 13.56MHz Type A&B 的非接触 NFC 卡
屏幕	6 寸, 720 x 1440, 触摸屏
测温模块	支持外接, 测腕温
人体距离传感器	支持
蓝牙	支持蓝牙 5.0 以上
Wi-Fi	2.4GHz & 5GHz WiFi, 支持 802.11 ac/b/g/n 协议
USB	支持 USB 2.0 Host & OTG
以太网	RJ45
继电器	支持
串口通讯	支持 RS232 & RS485
韦根接口	支持输入输出
防拆按钮	支持
其他接口	支持报警输入、门磁、开门按钮
防护等级	IP66* (在户外墙上安装的时候做到正面和四周 6 级防水)
工作温度	-10°C ~ 60°C
供电方式	220V 转 12V 适配器 + 12V 电源输入
安装方式	壁挂式、86 盒、桌面立式、闸机、立杆

MOQI 墨奇科技

<https://moqi.com.cn>

北京市海淀区北四环西路 67 号中关村国际创新大厦 802 室

商务合作: info@moqi.ai

010-82194288 (周一到周五 10:00-18:00)

售后服务: service@moqi.ai

400-0217-110

媒体合作:

marcom@moqi.ai



扫码获取墨奇最新动态



扫码访问网站了解更多详情

除非另有说明, 否则本画册中包含的信息是墨奇科技的专有资产。未经墨奇科技事先书面许可, 不得复制、修改或传播本画册的全部或部分信息。未经授权的使用或披露可能被视为非法。本画册包含的信息如有更改, 恕不另行通知。墨奇科技产品和服务的唯一保证位于此类产品和服务的合同或随附的保证声明中。本画册中的任何内容均不应被解释为构成额外的保证。墨奇科技始终致力于确保本画册中所包含的信息的准确性。但是, 对其中的任何错误或遗漏, 墨奇科技不承担任何责任。